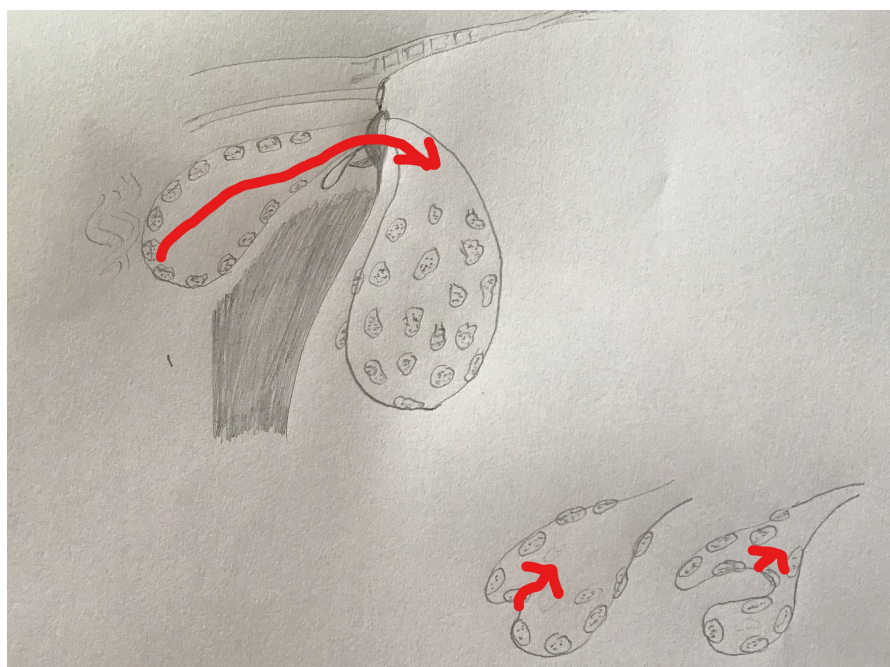


PATHOLOGIE DE L'APPAREIL REPRODUCTEUR

I PROLAPSUS UTERIN



Arrive après un vêlage difficile ou un vêlage trop facile à cause de contractions excessives.
Il s'agit d'une urgence. La réduction est manuelle.

Quelques termes que vous pourrez entendre : « faire le ventre », « jeter la portière », « faire la matrice ».

La réduction se fait debout ou couchée (mais sur le ventre).

Complications possibles : hémorragie interne, éventration, péritonite.

En post-intervention, mettre en place un bandage à prolapsus ou des boucles vaginales (agrafes de Flessa ou épingles vaginales).

II RUPTURE ARTERE UTERINE

Hémorragie massive après le vêlage. Mort rapide.
L'hémorragie peut être interne.

III DELIVRANCE.

Ce n'est pas une urgence.

La rétention placentaire peut être traitée manuellement ou par voie médicamenteuse (Wombyl, sergotonine, prostaglandine après 12 jours et antibiotiques) .

IV PROLAPSUS VAGINAL

Dans le dernier tiers de gestation.

Réduction manuelle puis pose d'une bande de Bühner ou de boucles.

Réforme conseillée.

V HEMORRAGIES VAGINALES.

Origines multiples : rupture artère utérine, déchirures, déchirures utérus...Si c'est la vulve pas

grave.

Faire mettre un torchon dans le vagin en attendant.

VI INFERTILITÉ

Organe concerné	lésions	cliniquement
ovaire	CJ persistant, pas d'activité ovarienne, kyste, follicule kystique	Pas de chaleurs
utérus	Rétention placentaire métrite retard dans l'involution utérine	Non délivrance écoulements plus ou moins abondants aucune
vagin	vaginite	Troubles du cycle
ovule	Non viable ou non fécondé	repeat-breeding
Embryon	Mortalité embryonnaire précoce mortalité embryonnaire tardive	Repeat-breeding reprise des cycles
foetus	Mort du foetus	Avortement ou momification

VII INFECTIONS

A METRITES

Causes surtout post partum : mauvaise délivrance, avorton,

Traitement surtout intra utérin. Possibilité homéopathie, prostaglandines après 12 jours, lavements utérins.

La métrite peut prédisposer les vaches à la cétose, au déplacement de la caillette et à d'autres troubles du post-partum. Elle peut également aboutir à une baisse de la fertilité, temporaire ou permanente, et même, dans certains cas, à la mort de l'animal.

B FIEVRE Q : Coxiella burnetii

VOIR FICHE

C TOXOPLASMOSE Zoonose, Toxoplasma gondii

La maladie passe généralement inaperçue chez les adultes (hyperthermie). Pour les femelles gestantes, les conséquences de l'infestation varient selon le stade de gestation : mortalité embryonnaire au début, avortements et momifications au milieu, quelques avortements et des nouveau-nés faibles en fin de gestation.

Pas de traitement efficace

D CHLAMYDIOSE

Contamination surtout par voie orale (mais aussi respiratoire et vénérienne).

Cliniquement : une forme intestinale bénigne, une forme génitale (avortements au dernier tiers de gestation avec complications de métrites) et une forme complexe (métrites, mammites, entérites...

L'animal n'avorte qu'une fois mais reste excréteur.

Prévention : attention à l'introduction d'animaux, pratiquer des dépistages à l'achat, isoler les vaches

avortées et ne pas laisser l'accès aux annexes placentaires.
Traitement : AB (tétracyclines) pendant 5 jours.

VIII AVORTEMENTS

VOIR FICHE